

Struktura organizacyjna

Spółdzielni Mieszkaniowej „Lokator” we Włoszczowie

Działalnością Spółdzielni kieruje Zarząd.

Zarząd Spółdzielni:

- I. **Prezes Zarządu**, któremu bezpośrednio podlegają:
 1. Samodzielne stanowisko (1 osoba) ds.:
 - członkowsko – mieszkaniowych,
 - kadr i płac,
 - organizacyjno – samorządowych,
 - kancelaria ogólna.
 2. Kierownik Działu Gospodarki Zasobami Mieszkaniowymi i jednocześnie Inspektor ds. BHP, któremu bezpośrednio podlegają:
 - a) stanowisko ds. technicznych i rozliczeń kosztów gospodarki zasobami mieszkaniowymi (1 osoba) , któremu bezpośrednio podlegają:
 - sprzątaczkę
 - b) konserwatorzy,
 - c) stanowisko ds. gospodarki magazynowej,
 - d) pracownicy gospodarczo – porządkowi.
- II. **Zastępca Prezesa Zarządu – Główny Księgowy**, któremu bezpośrednio podlegają:
 - stanowisko ds. finansowo – kosztowych,
 - stanowisko ds. rozliczeń czynszowo – kredytowych i windykacji,
 - stanowisko ds. kosztowych i podatkowych.

Stan osobowy pracowników administracji Spółdzielni:

1. Zarząd :	2 osoby
2. Pion członkowsko – organizacyjny:	1 osoba
3. Pion techniczny (GZM):	2 osoby
4. <u>Pion finansowy:</u>	<u>3 osoby</u>
Razem:	8 osób
	7,75 etatów

Stan osobowy pracowników fizycznych Spółdzielni:

- | | |
|------------------------------|---------|
| 1. Konserwatorzy: | 5 osoby |
| 2. Magazynier – konserwator: | 1 osoba |
| 3. <u>Sprzątaczk:</u> | 4 osoby |

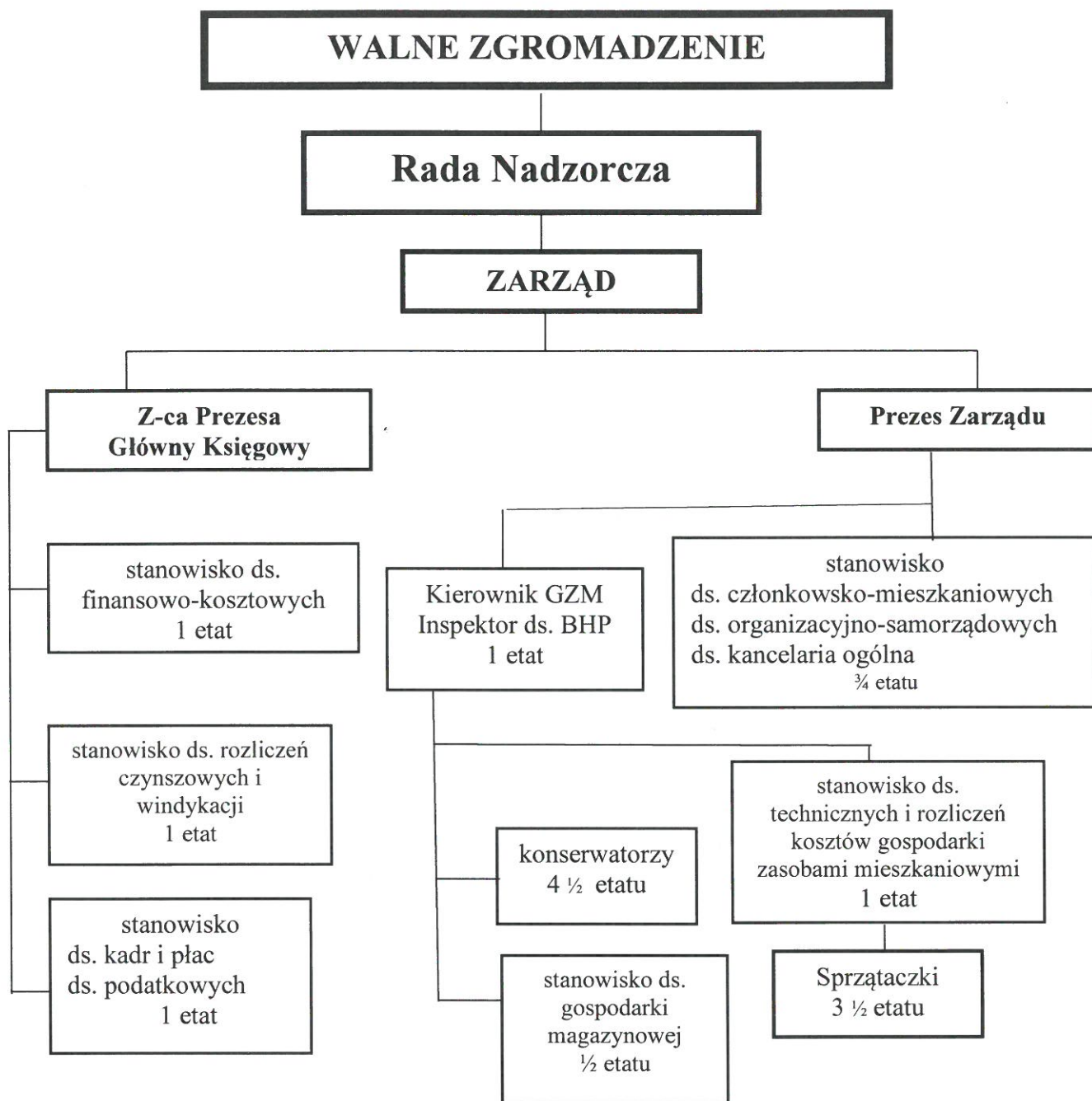
Razem: 10 osób

9,5 etatów

Razem stan osobowy pracowników Spółdzielni – 18 osób = 17,25 etatów

Strukturę organizacyjną uchwalono i zatwierdzono na posiedzeniu Rady Nadzorczej w dniu 20.01.2016 r. Uchwałą Nr 5/2016

**Schemat organizacyjny
Spółdzielni Mieszkaniowej „LOKATOR” we Włoszczowie**



Schemat organizacyjny
ustalono i zatwierdzono
na posiedzeniu Rady Nadzorczej
w dniu ..20.04.2020f:.....

Uchwała Nr 5/2026
Rady Nadzorczej Spółdzielni Mieszkaniowej „Lokator” we Włoszczowie
z dnia 23.04.2026 r.
w sprawie zatwierdzenia schematu i struktury organizacyjnej Spółdzielni

Na podstawie § 41 pkt 1 Statutu Rada Nadzorcza uchwała, co następuje:

§ 1

Zatwierdza się strukturę i schemat organizacyjny Spółdzielni Mieszkaniowej „Lokator” we Włoszczowie.

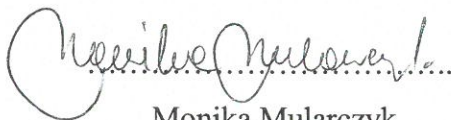
§ 2

Uchwała wchodzi w życie z dniem podjęcia z mocą obowiązującą od 1 stycznia 2026 r.

Głosujących członków:

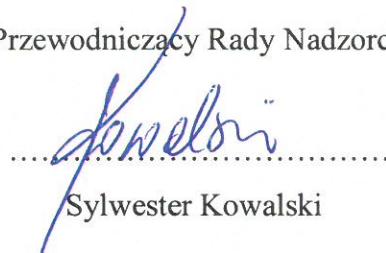
za - 9
przeciw - 0
wstrzymało się - 0

Sekretarz Rady Nadzorczej



Monika Mularczyk

Przewodniczący Rady Nadzorczej



Sylwester Kowalski